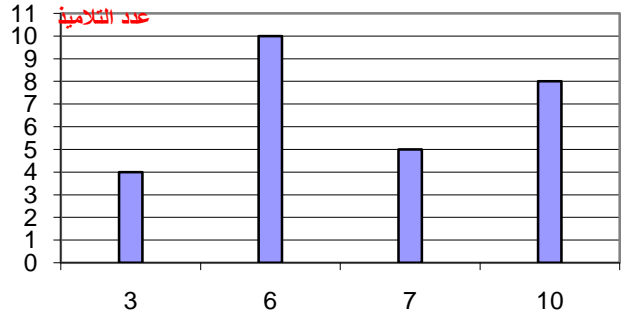


## التمرين 22 :

قام أستاذ التربية البدنية في اكاديمية، أثناء التدريبات، بحساب عدد الدورات حول الملعب حققها فوج تربيوي خلال نصف ساعة. تُرجمت النتائج المحصل عليها بالمخطط بالأعمدة التالي:



عدد الدورات

1/ ما هو عدد تلاميذ الفوج التربيوي؟

2/ أتمم الجدول التالي:

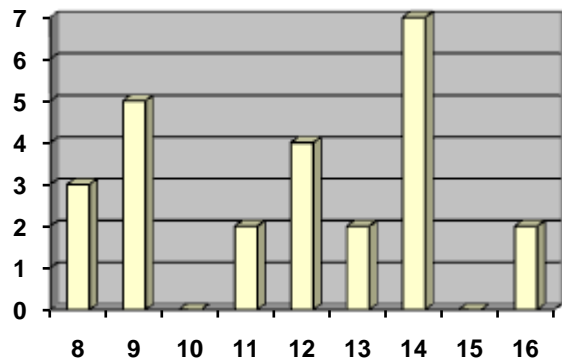
عدد الدورات	3	6	7	10
عدد التلاميذ	4	.....	....	....
التكرار المجمع الصاعد (المتزايد)	....	....	....	....

3/ أحسب الوسط الحسابي لهذه السلسلة (تعطى النتيجة مدورة إلى الوحدة) .

## التمرين 23 :

إليك المخطط بالأعمدة الممثل لتوزيع النقاط المتحصل عليها في اختبار

مادة الرياضيات لقسم من أقسام السنة الرابعة متوسط :



1/ ما هو مدى هذه السلسلة

2/ احسب وسيط هذه السلسلة

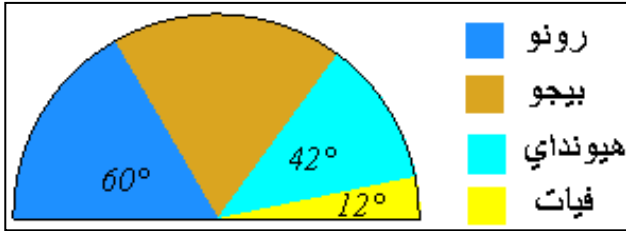
## التمرين 24 :

يمثل المخطط نصف الدائري المرفق توزيع 30 سيارة حسب النوع تابعة لحضيرة إحدى الولايات:

1/ احسب قياس الزاوية الموافقة لفئة سيارات بيجو .

2/ احسب التكرار والتكرار النسبي لكل فئة .

3/ مثل في جدول معطيات الشكل بالتكرار والتكرار النسبي .

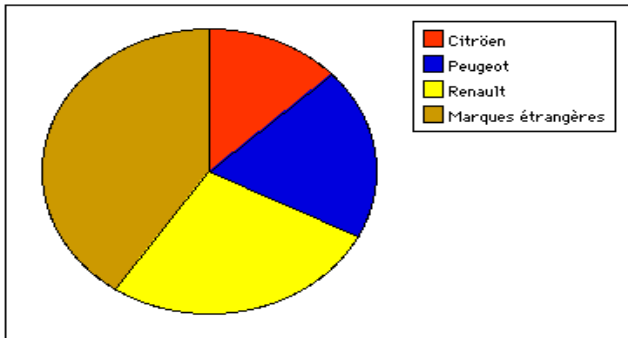


## التمرين 25 :

162800 سيارة جديدة بيعت في فرنسا خلال شهر أكتوبر 1995. الجدول التالي يوضح المبيعات حسب كل نوع :

نوع السيارة	Citroën	Peugeot	Renault	أنواع أخرى
عددها	21164	31746	43956	؟

المخطط الدائري الآتي يعطي تمثيلا لمبيعات كل نوع من السيارات



1/ ما هو عدد السيارات الأخرى التي بيعت خلال شهر أكتوبر 1995 ؟

2/ ما هي النسبة المئوية لمبيعات السيارات ذات النوع Renault بالنسبة لجميع

الأنواع ؟

3/ احسب الزاوية  $\widehat{AOB}$  من المخطط والموافقة للنوع Peugeot .

من أراد الشفاء تجرع مرارة الدواء